

# KITCHENS & COMPLETE INTERIORS

„JSME PŘESVĚDČENI,  
ŽE KVALITA JE BUDOUCNOSTÍ  
NAŠÍ FIRMY.“



Ing. Stanislav Hanák

"WE BELIEVE THAT QUALITY IS THE FUTURE OF OUR COMPANY."

 **HANÁK** | Interior Concept

**KUCHYNĚ / KITCHENS**  
**ŠATNY A ŠATNÍ SKŘÍNĚ / WARDROBES**  
**INTERIÉROVÉ DVEŘE / INTERIOR DOORS**  
**OBÝVACÍ POKOJE / LIVING ROOMS**  
**PŘEDSÍNĚ / ENTRANCE HALLS**  
**PRACOVNY / HOME OFFICES**  
**KOUPELNOVÝ NÁBYTEK**  
BATHROOM FURNITURE  
**LOŽNICE / BEDROOMS**  
**DĚTSKÉ POKOJE / CHILDREN'S ROOMS**

**OD ROKU 1926**  
SINCE 1926

 **HANÁK**

# INTERIOR CONCEPT

HANÁK INTERIOR CONCEPT představuje výrobu veškerého interiérového nábytku a interiérových dveří od jediného výrobce. Vše je vyrobeno v nejvyšší kvalitě, jednotném designu, materiálovém a barevném provedení. Používané technologie jsou na úrovni světových výrobních závodů a spojením s řemeslnými zkušenostmi je dosaženo těch nejlepších výsledků. Sen o dokonalém bydlení tak již nemusí zůstat pouhým snem.

HANÁK INTERIOR CONCEPT encompasses the manufacture of all interior furniture and interior doors by a single manufacturer. Everything is made in the highest quality, uniform design, material and colour. The technologies we use to manufacture furniture are comparable to those of the world's leading producers, and when combined with expert craftsmanship we achieve the best results. The dream of a perfect home no longer has to remain so.

## KUCHYNĚ / KITCHENS

Každodenní příběhy a společné chvíle s rodinou začínají právě zde. V místě, kde se ergonomie a funkčnost setkávají, aby přinesly pohodlí do vašeho života.

Everyday stories and moments with the family start here. Where ergonomics and functionality meet to bring comfort to your life.



## INTERIÉROVÉ DVEŘE / INTERIOR DOORS

Prvek, který propojuje váš domov a vytváří přechod mezi jednotlivými místnostmi. Dveře, které kombinují estetiku s vysokou kvalitou a zajišťují funkčnost pro každodenní život.

An element that interconnects your home and creates a transition between rooms. Doors that combine aesthetics with high quality and ensure functionality for everyday life.



## ŠATNY A ŠATNÍ SKŘÍNĚ / WARDROBES

Místo, kde začíná váš styl. Prostor, který spojuje funkčnost s elegancí a poskytuje dokonalý přehled o vašem šatníku, aby váš každodenní život byl pohodlnější a organizovanější.

The place where your style begins. A space that combines functionality with elegance and provides the perfect overview of your wardrobe to make your everyday life more comfortable and organised.





## OBÝVACÍ POKOJE / LIVING ROOMS

Srdce domova, kde komfort a elegance spoluvytvářejí prostor ideální pro čas strávený s blízkými.

The heart of the home, where comfort and elegance co-create a space ideal for time spent with your loved ones.



## PŘEDSÍNĚ / ENTRANCE HALLS

První dojem, který váš domov zanechá. Spojení estetiky a praktičnosti vítá vás i hosty při každém příchodu.

The first impression your home leaves. The combination of aesthetics and practicality welcomes you and your guests every time you arrive.



## PRACOVNY / HOME OFFICES

Zóna inspirace, kde vznikají nápady a realizují se projekty. Vše navrženo s ohledem na funkčnost a soustředění, abyste dosáhli maximální efektivity.

An inspiration zone where ideas are generated and projects are realised. All designed with functionality and focus in mind, so you can achieve maximum efficiency.

## KOUPELNOVÝ NÁBYTEK / BATHROOM FURNITURE

Začátek i konec každého dne. Harmonie designu a komfortu vytváří klidné útočiště pro vaše každodenní rituály.

The beginning and end of every day. The harmony of design and comfort creates a peaceful haven for your daily rituals.



## LOŽNICE / BEDROOMS

Oáza odpočinku a regenerace. Harmonické spojení klidu, pohodlí a osobního stylu pro dokonalý spánek.

An oasis of rest and regeneration. A harmonious combination of peace, comfort and personal style for a perfect night's sleep.



## DĚTSKÉ POKOJE / CHILDREN'S ROOMS

Prostor, kde dětská fantazie nezná hranic. Vždy navržený pro hru, učení a růst, přizpůsobený potřebám vašich dětí a jejich rozvoji.

A space where children's imagination knows no bounds. Always designed for play, learning and growth, adapted to your children's needs and development.





# DESIGNOVÉ KUCHYNĚ A INTERIÉRY / DESIGNER KITCHENS AND INTERIORS

ELITE

14-41

SOLID

42-57

WAVE

58-65



OPTIMA

66-71

MIAMI

72-77

COMFORT

78-83



**LINE**

84-89



**UNO**

90-95



**ELEGANTE**

96-101



**SIMPLE**

102-113



**GALAXIE**

114-117



# KLASICKÉ KUCHYNĚ A INTERIÉRY / CLASSIC KITCHENS AND INTERIORS

LYON

120-131



VERONA

132-137



CUBIC

138-143



NICE

144-149



AVIGNON

150-155



YORK

156-161



**ROYAL**

162-167



**MILÁNO**

168-173



**MADAME**

174-179



**HARMONIA**

180-185



**FORM**

186-189





DESIGNOVÉ  
KUCHYNĚ  
A INTERIÉRY

/ DESIGNER  
KITCHENS  
AND INTERIORS



# ELITE

ELEGANCE BEZ HRANIC  
ELEGANCE WITHOUT LIMITS



lak polar white lesk / dýha dub americký přírodní  
polar white gloss lacquer / natural american oak veneer





lak polar white lesk / dýha dub americký přírodní  
polar white gloss lacquer / natural american oak veneer



## ELITE

Kuchyně ELITE zaujme svou jednoduchostí a elegantním propojením designu s funkcí. Čisté linie a otevřený prostor vytvářejí harmonii, která dokonale ladí s moderním způsobem života. Minimalistický vzhled obohacují jemné detaily, které nejen přidávají estetickou hodnotu, ale také zajišťují praktické využití.

The ELITE kitchen impresses with its simplicity and elegant combination of design and functionality. Clean lines and open space create a harmony that fits in perfectly with modern living. The minimalist look is enriched by subtle details that not only add aesthetic value but also ensure practical use.

**ELEGANCE BEZ HRANIC**  
/ ELEGANCE WITHOUT LIMITS



18





# SOULAD A KRÁSA PRÉMIOVÝCH MATERIÁLŮ

/ HARMONY AND BEAUTY OF PREMIUM MATERIALS

Kombinace prémiových materiálů a precizního zpracování vytváří harmonicky propojený interiér. Šatní skříně s minimalistickým designem spolu s interiérovými dveřmi v bílém lesklém laku a v jednotném stylu zajišťují plynulé vizuální propojení mezi jednotlivými místnostmi. Díky promyšleným řešením působí interiér jako celek sjednoceně a elegantně, přičemž každý prvek nabízí nejen estetiku, ale i funkčnost a snadnou údržbu.

The combination of premium materials and precision workmanship creates a harmoniously connected interior. The minimalist wardrobe design, together with the interior doors in white gloss lacquer and the uniform style, ensure a seamless visual connection between the rooms. Thanks to thoughtful solutions, the interior as a whole looks unified and elegant, with each element not only offering aesthetics but also functionality and easy maintenance.









ELITE



lak titan star mat / dýha dub rustikal hnědý  
titan star matt lacquer / classic brown oak veneer





PREMIUM  
QUALITY

lak titan star mat / dýha dub rustikal hnědý  
titan star matt lacquer / classic brown oak veneer





26





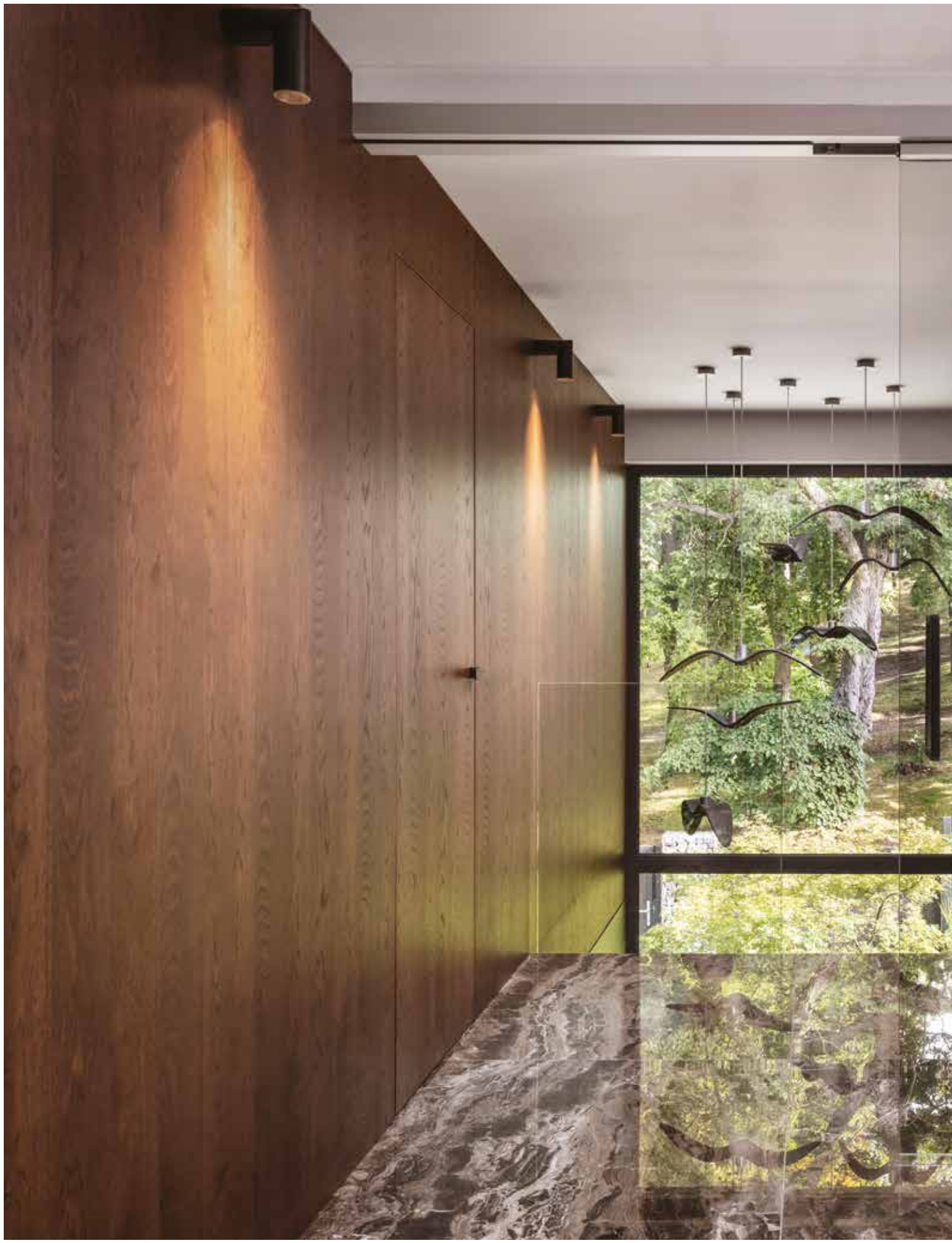
# OSOBITÝ INTERIÉR S TMAVÝMI AKCENTY

/ DISTINCTIVE INTERIOR WITH DARK ACCENTS

Interiér vyniká použitím rustikální dýhy dub rustikal hnědý, který přináší do prostoru sofistikovanou eleganci. Dýhované plochy s precizní figurální návazností materiálů zdůrazňují promyšlenost celého řešení. Tmavé odstíny nábytku se hladce prolínají s okolní přírodou a dodávají interiéru osobitý a nadčasový vzhled.

The interior is distinguished by the use of rustic brown oak veneer, which brings a sophisticated elegance to the space. The veneered surfaces with a precise figurative continuity of materials emphasise the sophistication of the entire design. The dark shades of the furniture blend seamlessly with the surrounding nature and give the interior a distinctive and timeless look.







lak titan star mat / dýha dub rustikal hnědý  
titan star matt lacquer / classic brown oak veneer





ELITE



dýha dub rustikal OLD  
classic OLD oak veneer





dýha dub rustikal OLD  
classic OLD oak veneer







## OBLÉ DETAILS A VYSOKÁ ÚROVEŇ ZPRACOVÁNÍ

/ ROUNDED DETAILS AND HIGH LEVEL OF WORKMANSHIP

Přírodní materiály a důmyslně zaoblené prvky vytvářejí v interiéru jemný a plynulý dojem. Kuchyňská linka z dýhy přirozeně navazuje na ostatní nábytkové prvky a tvoří kompaktní celek. Promyšlené detaily, jako jsou zaoblené hrany nábytku, zdůrazňují vysokou úroveň řemeslného zpracování a technologických možností.

Natural materials and ingeniously rounded elements create a soft and flowing impression in the interior. The veneer kitchen unit is naturally connected to the other furniture elements and forms a compact whole. Thoughtful details, such as the rounded edges of the furniture, highlight the high level of craftsmanship and technological possibilities.







dýha dub rustikal OLD  
classic OLD oak veneer



ELITE



lak polar white lesk  
polar white gloss lacquer





lak polar white lesk  
polar white gloss lacquer



## ELITE

Tato kuchyně představuje moderní a futuristický design s hladkými, zaoblenými liniemi, které jsou v tomto provedení skutečně ojedinělé. Minimalistické bílé lakované plochy ve vysokém lesku, v kombinaci s organickými tvary pracovního ostrůvku, vytvářejí jedinečný a ohromující vizuální dojem, který nemá na trhu konkurenci. Spojení designu a funkčnosti zde dosahuje dokonalosti.

This kitchen presents a modern and futuristic design with smooth, rounded lines that are truly unique in this version. The minimalist white high-gloss lacquered surfaces, combined with the organic shapes of the work island, create a unique and stunning visual impression that is unrivalled in the market. The combination of design and functionality is perfected here.



# SOLID

ZAOSTŘENO NA DETAIL  
FOCUS ON DETAIL



PREMIUM  
QUALITY

lak polar white mat / dýha dub rustikal OLD  
polar white matt lacquer / classic OLD oak veneer



lak polar white mat / dýha dub rustikal OLD  
polar white matt lacquer / classic OLD oak veneer



## SOLID

Kuchyně SOLID se vyznačuje elegantní vyfrézovanou úchytkou, která podtrhuje minimalistický design i čisté linie a dodává unikátní vzhled. Toto řešení nejen zachovává estetiku hladkých ploch, ale zároveň zajišťuje pohodlné používání.

The SOLID kitchen is characterised by its elegant milled handles, which underline the minimalist design and clean lines to give it a unique look. This solution not only preserves the aesthetics of smooth surfaces, but also ensures comfortable use.

**ZAOSTŘENO NA DETAIL**  
/ FOCUS ON DETAIL





# ČISTÉ LINIE A PRECIZNOST

/ CLEAN LINES AND PRECISION

Model SOLID nachází uplatnění v celém interiéru, což zdůrazňuje jeho univerzálnost a nadčasový design. Spojení čistých linií s prémiovou dýhou vytváří plynulý přechod mezi jednotlivými místnostmi od kuchyně až po ložnici. Precizní zpracování materiálů a smysl pro detail zajišťují nejen estetický soulad, ale také příjemné a funkční prostředí pro každodenní život v jakékoliv místnosti vašeho domova.

The SOLID model can be used throughout the interior, which emphasises its versatility and timeless design. The combination of clean lines with premium veneers creates a seamless transition between the rooms from the kitchen to the bedroom. Precise material processing and attention to detail not only ensure aesthetic harmony, but also a pleasant and functional environment for everyday life in any room of your home.









lak polar white mat / dýha dub rustikal OLD  
polar white matt lacquer / classic OLD oak veneer



SOLID



lak forest green mat / lak titan star mat / dýha ořech americký fládrový / dýha dub americký carbon  
forest green matt lacquer / titan star matt lacquer / american walnut veneer / american carbon oak veneer





lak forest green mat / lak titan star mat / dýha ořech americký fládrový / dýha dub americký carbon  
forest green matt lacquer / titan star matt lacquer / american walnut veneer / american carbon oak veneer







# VZDUŠNOST, LEHKOST A MODERNÍ LUXUS

/ AIRINESS, LIGHTNESS AND MODERN LUXURY

Interiér ztělesňuje moderní luxus s přírodními akcenty. Středobodem ložnice je postel Klaudie, která dokonale ladí s toaletním stolem zdobeným podsvíceným zrcadlem. Výrazné zaoblené linie a hladké povrchy přinášejí futuristický nádech, zatímco jemné dekorace a precizní detaily zdůrazňují péči věnovanou každému aspektu designu. Skleněné výplně šatní skříně SKY dodávají šatně pocit vzdušnosti a lehkosti. Celý prostor je elegantní a promyšlený do posledního detailu.

The interior embodies modern luxury with natural accents. The centrepiece of the bedroom is the Klaudia bed, which perfectly matches the dressing table decorated with a backlit mirror. Bold curved lines and smooth surfaces bring a futuristic feel, while subtle decorations and precise details highlight the care taken in every aspect of the design. The SKY wardrobe's glass panels give it a feeling of airiness and lightness. The whole space is elegant and considered to the last detail.









lak forest green mat / lak titan star mat / dýha ořech americký fládrový / dýha dub americký carbon  
forest green matt lacquer / titan star matt lacquer / american walnut veneer / american carbon oak veneer





# WAVE

MINIMALISMUS V POHYBU  
MINIMALISM IN MOTION

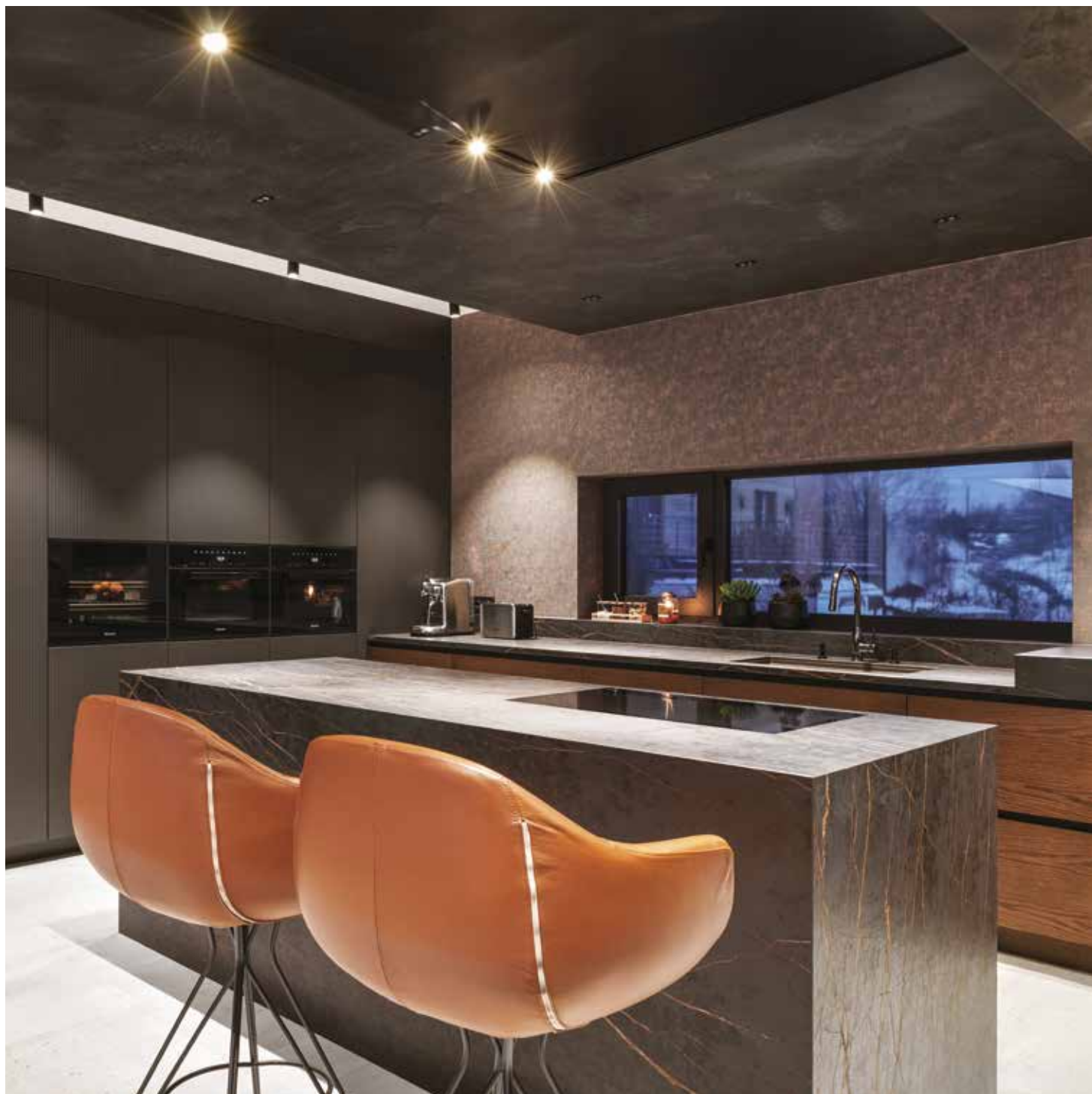


lak titan star mat / dýha dub americký hnědý  
titan star matt lacquer / american brown oak veneer



PREMIUM  
QUALITY

lak titan star mat / dýha dub americký hnědý  
titan star matt lacquer / american brown oak veneer



## WAVE

Kuchyně WAVE je jedinečná svým designem, který je inspirovaný přírodou. Hlavním motivem je minimalistický vzor vlnky, který dodává prostoru dynamiku a eleganci. Designéři se nechali inspirovat vodní hladinou a jejími vlnkami, které do kuchyně vnášejí jemný, ale výrazný prvek.

The WAVE kitchen is unique in its design, which is inspired by nature. The main motif is a minimalist wave pattern that adds dynamism and elegance to the space. The designers were inspired by the surface of water and its ripples, which bring a subtle but distinctive element to the kitchen.

**MINIMALISMUS V POHYBU**  
/ MINIMALISM IN MOTION





# PROPOJENÍ PŘÍRODY A DESIGNU

/ CONNECTING NATURE AND DESIGN

Model WAVE se kromě kuchyně promítá i do dalších částí interiéru, kde vyniká na šatních skříních a nábytkových prvcích. Charakteristické drážkování přináší do prostoru plynulost a vizuální kontinuitu. Prémiová dýha s dokonalou návazností umocňuje harmonii v celém domě, od ložnice po koupelnu.

In addition to the kitchen, the WAVE model is also reflected in other parts of the interior, where it stands out on wardrobes and furniture elements. The characteristic grooving brings fluidity and visual continuity to the space. Premium veneer with perfect continuity enhances harmony throughout the home, from the bedroom to the bathroom.











# OPTIMA

JEDNODUCHOST S KOUZLEM  
SIMPLICITY WITH CHARM



PREMIUM  
QUALITY

lamino champagne  
champagne laminate



PREMIUM  
QUALITY

lamino champagne  
champagne laminate



## OPTIMA

Praktická a stylová kuchyně OPTIMA, která zastupuje laminové provedení, se vyznačuje minimalistickým designem a čistými liniemi. Laminové povrchy zajišťují vysokou odolnost a snadnou údržbu, což z ní dělá ideální volbu pro ty, kteří preferují funkčnost a dlouhou životnost v moderním duchu.

The practical and stylish OPTIMA kitchen, which represents laminate design, is characterised by its minimalist design and clean lines. Laminate surfaces ensure high durability and easy maintenance, making it the ideal choice for those who prefer functionality and durability with a modern twist.

**JEDNODUCHOST S KOUZLEM**  
/ SIMPLICITY WITH CHARM



70





# SVĚŽÍ DESIGN S PRAKTICKÝM NÁDECHEM

/ FRESH DESIGN WITH A PRACTICAL TOUCH

Interiér kombinuje moderní design s praktickými prvky a jemnými barevnými akcenty. Obývací část doplňuje svěží žlutá sedací souprava, která do prostoru vnáší energii a teplo. Propojením nábytku a materiálu s promyšleným uspořádáním prostoru dosáhnete sjednoceného vzhledu.

The interior combines modern design with practical elements and subtle colour accents. The living area is complemented by a fresh yellow seating group, which brings energy and warmth to the space. By combining furniture and materials with a thoughtful arrangement of space, you will achieve a unified look.







# MIAMI

PERFEKTNÍ LINIE STYLU  
PERFECT LINES OF STYLE



lak polar white mat / dýha dub americký přírodní / lamino dub sukatý bělený  
polar white matt lacquer / natural american oak veneer / bleached knoted oak laminate



lak polar white mat / dýha dub americký přírodní / lamino dub sukaty bělený  
polar white matt lacquer / natural american oak veneer / bleached knotted oak laminate



## MIAMI

Kuchyně MIAMI je jedinečná díky pravidelným a symetrickým drážkám, které přeměňují dvířka na designový prvek. Precizní frézování vytváří povrch, který vyniká jak v provedení z dýhy, tak v laku. Tento model spojuje estetiku s funkcionalitou a stává se centrálním prvkem každého interiéru.

The MIAMI kitchen is unique thanks to the regular and symmetrical grooves that transform the door into a designer element. Precision milling produces a surface that excels in both veneer and lacquer finishes. This model combines aesthetics with functionality and becomes the central element of any interior.

**PERFEKTNÍ LINIE STYLU**  
/ PERFECT LINES OF STYLE



76





# MODERNÍ NADČASOVOST S VÝRAZNÝMI KONTRASTY

/ MODERN TIMELESSNESS WITH STRIKING CONTRASTS

Světlé tóny spolu s kontrastními detaily v černé barvě vytvářejí celek, kde kuchyně plynule přechází do obývací části. Dýhované povrchy a čisté linie podtrhují luxusní a zároveň funkční charakter tohoto interiéru, zatímco vitrína modelu SKY v titanovém provedení s čirým sklem přidává nadčasový prvek. Celek působí sofistikovaně s důrazem na detail.

Light tones together with contrasting details in black create a whole where the kitchen seamlessly flows into the living area. Veneered surfaces and clean lines underline the luxurious yet functional character of this interior, while the SKY showcase in titanium with clear glass adds a timeless element. The entire look is sophisticated with attention to detail.





# COMFORT

ERGONOMIE S ELEGANCÍ  
ERGONOMICS WITH ELEGANCE



lak polar white mat / lak titan star mat / dýha dub rustikal OLD  
polar white matt lacquer / titan star matt lacquer / classic OLD oak veneer





lak polar white matt / lak titan star matt / dýha dub rustikal OLD  
polar white matt lacquer / titan star matt lacquer / classic OLD oak veneer



## COMFORT

Kuchyně COMFORT se vyznačuje esteticky i funkčně propracovaným detailem. Tím je výrazná kovová úchytka, která dodává celému prostoru unikátní vzhled. Díky preciznímu zpracování a ergonomickému řešení poskytuje COMFORT maximální pohodlí při každodenním používání.

The COMFORT kitchen is characterised by an aesthetically and functionally sophisticated detail – a distinctive metal handle that gives the entire space a unique look. Thanks to its precise workmanship and ergonomic design, COMFORT provides maximum comfort in everyday use.

**ERGONOMIE S ELEGANCÍ**  
/ ERGONOMICS WITH ELEGANCE



82



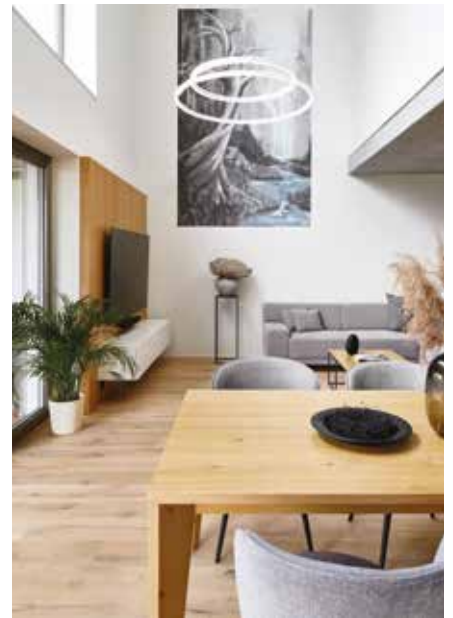


# HARMONIE BÍLÉHO LAKU A PŘÍRODNÍ DÝHY

/ THE HARMONY OF WHITE LACQUER AND NATURAL VENEER

Interiér vyniká elegantní kombinací bílého laku a přírodní dýhy, která se prolíná celým prostorem. Tento materiálový soulad je vidět ve vstupní části domu a obývacím pokoji, kde se bílé a dřevěné prvky snoubí v minimalistickém a funkčním designu. Celý interiér tak působí jednotně díky použití těchto materiálů v různých částech domu.

The interior features an elegant combination of white lacquer and natural veneer that is present throughout the space. This material harmony can be seen in the house entrance and in the living room, where white and wooden elements are combined in a minimalist and functional design. The whole interior thus looks uniform thanks to the use of these materials in different parts of the house.





# LINE

POHODLÍ BEZ HRANIC  
COMFORT WITHOUT LIMITS



lak titan star mat / lak champagne mat  
titan star matt lacquer / champagne matt lacquer



lak titan star mat / lak champagne mat  
titan star matt lacquer / champagne matt lacquer



## LINE

Kuchyně LINE se vyznačuje perfektní ergonomií a maximálně využívá dostupný prostor a zároveň nabízí pohodlí při vaření. Hladká dvířka dodávají kuchyni čistý vzhled a s minimalistickým interiérem splňují náročné požadavky na design.

The LINE kitchen is characterised by perfect ergonomics and makes the most of the available space while offering cooking comfort. Sleek doors give the kitchen a clean look and meet demanding design requirements with a minimalist interior.

**POHODLÍ BEZ HRANIC**  
/ COMFORT WITHOUT LIMITS







# STYL V ODSSTÍNECH PŘÍRODY

/ STYLE IN THE SHADES OF NATURE

Rovné provedení modelu LINE zajišťuje přehlednost a snadný přístup ke všem skříním a nábytkovým prvkům. Materiály v tomto prostoru jsou nejen vizuálně atraktivní, ale díky sedmivrstvému laku a pokročilým výrobním technologiím také odolné. Každý detail v tomto interiéru byl promyšlen s ohledem na uživatelské pohodlí a dlouhodobou životnost.

The sleek design of the LINE model ensures clarity and easy access to all cabinets and furniture elements. The materials in this space are not only visually appealing but also durable thanks to the seven-layer paint and advanced manufacturing technologies. Every detail in this interior has been thought out with user comfort and long service life in mind.



# UNO

JEDNODUŠE JEDINEČNÁ  
SIMPLY UNIQUE

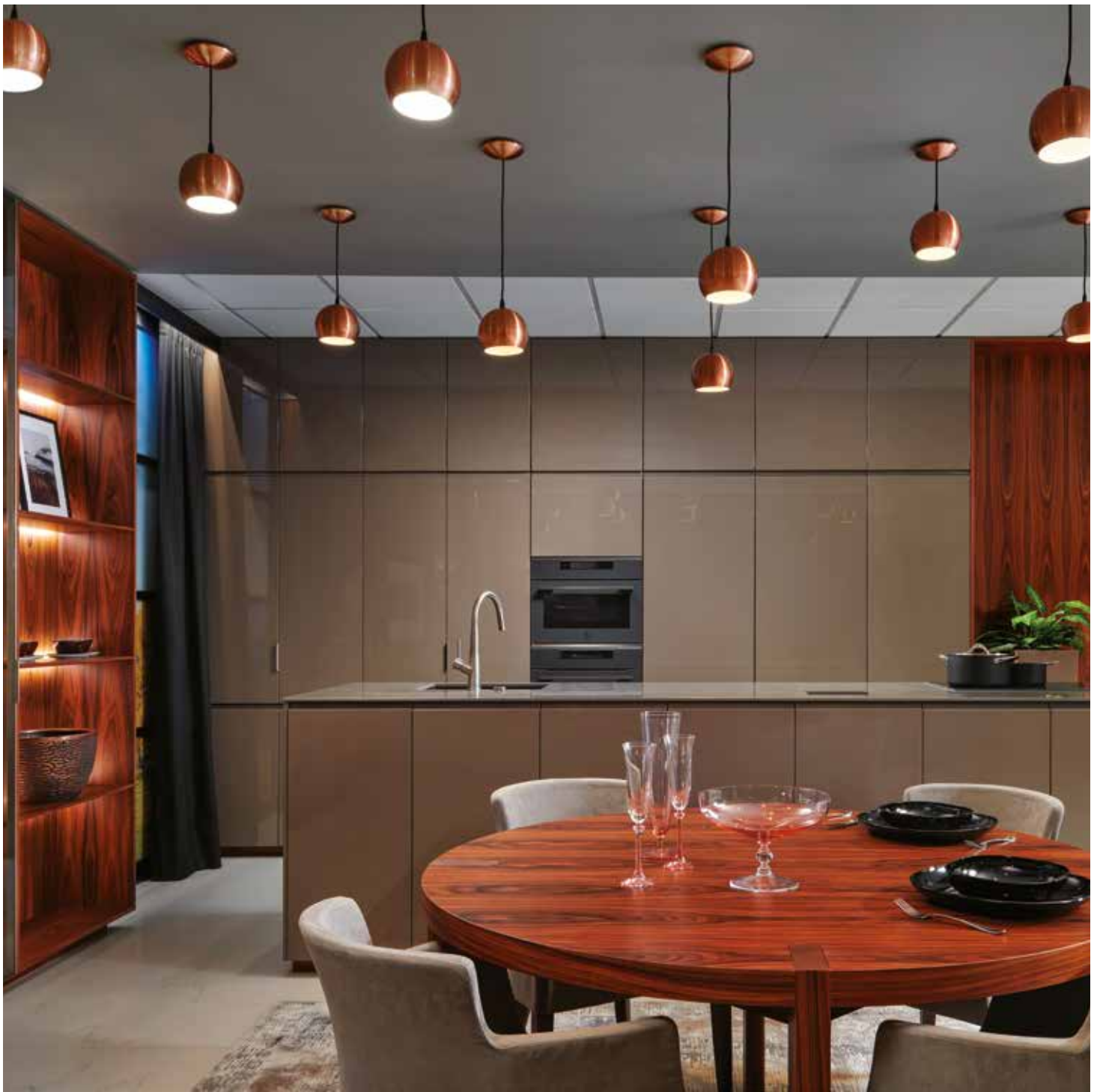


lak mocca star lesk / dýha palisandr santos  
mocca star gloss lacquer / palisandr santos veneer



PREMIUM  
QUALITY

lak mocca star lesk / dýha palisandr santos  
mocca star gloss lacquer / palisandr santos veneer



# UNO

Kuchyně UNO zaujme jedinečnou úchytkou s profilem ve tvaru „J“, precizně zafrézovanou do dvířek. Tento technologicky náročný prvek v kombinaci s vysokým leskem nebo matným provedením dodá interiéru jedinečnost. UNO je dokonalou volbou pro ty, kteří hledají neotřelý a zároveň praktický prvek v moderním interiéru.

The UNO kitchen impresses with a unique “J” profile handle, precisely milled into the door. This technologically intricate element combined with a high gloss or matt lacquer finish will add a unique touch to the interior. UNO is the perfect choice for those who are looking for a novel and practical element in a modern interior.

**JEDNODUŠE JEDINEČNÁ**  
/ SIMPLY UNIQUE





# PROPOJENÍ ESTETIKY A AKUSTIKY

/ CONNECTING AESTHETICS AND ACOUSTICS

Elegantní interiér s kuchyní UNO, charakteristickou svou jedinečnou úchytkou ve tvaru „J“, dokonale kombinuje moderní design s funkčními prvky. Prostor doplňují akustické panely, které nejen zajišťují vynikající akustiku, ale zároveň vnášejí do interiéru unikátní estetický prvek. Tlumené barvy a kvalitní materiály vytvářejí harmonický celek, kde elegance a praktičnost jdou ruku v ruce.

The elegant interior with the UNO kitchen, characterised by its unique J-shaped handle, perfectly combines modern design with functional elements. The space is complemented by acoustic panels that not only provide excellent acoustics, but also bring a unique aesthetic element to the interior. Muted colours and quality materials create a harmonious whole where elegance and practicality go hand in hand.







# ELEGANTE

DOKONALOST VE SPOJENÍ  
PERFECTION IN CONNECTION



lak titan star mat / dýha dub americký hnědý  
titan star matt lacquer / american brown oak veneer



PREMIUM  
QUALITY

lak titan star mat / dýha dub americký hnědý  
titan star matt lacquer / american brown oak veneer



## ELEGANTE

Kuchyně ELEGANTE zaujme luxusním zpracováním a čistými liniemi, které vyniknou v každém interiéru. Její charakteristická zkosená hrana nejen zdůrazňuje eleganci, ale také zajišťuje ergonomické otevírání a zavírání bez potřeby úchytek.

The ELEGANTE kitchen impresses with luxurious workmanship and clean lines that stand out in any interior. Its characteristic bevelled edge not only emphasises elegance, but also ensures ergonomic handle-free opening and closing.

**DOKONALOST VE SPOJENÍ**  
/ PERFECTION IN CONNECTION





# NOBLESNÍ INTERIÉR V TLUMENÝCH BARVÁCH

/ GRACEFUL INTERIOR IN MUTED COLOURS

Interiér je sjednocen použitím dýhy, která se prolíná napříč všemi místnostmi a dodává prostoru harmonii a noblesu. Dýhované prvky vytvářejí příjemný a sofistikovaný vzhled, který se opakuje od kuchyně a obývacího pokoje až po ložnici. Interiérové dveře do obkladu s návazností dýhy skvěle doplňují tento design. Tlumené barvy a precizní zpracování materiálů podtrhují nadčasovost a dodávají interiéru vizuální soudržnost.

The interior is unified by the use of veneer, which is present across all rooms and adds harmony and grace to the space. The veneered elements create a pleasing and sophisticated look that is repeated from the kitchen and living room to the bedroom. Interior doors in tile with veneer continuity perfectly complement this design. Muted colours and precise material processing underline the timelessness and add visual cohesion to the interior.





# SIMPLE

MINIMALISMUS BEZ KOMPROMISŮ  
MINIMALISM WITHOUT COMPROMISE



lak polar white lesk / dýha dub rustikal OLD  
polar white gloss lacquer / classic OLD oak veneer





lak polar white lesk / dýha dub rustikal OLD  
polar white gloss lacquer / classic OLD oak veneer



## SIMPLE

Kuchyně SIMPLE je charakteristická nenápadným řešením v podobě úchytky v bílém, nerezovém nebo titanovém provedení, která splývá s povrchem a podtrhuje čisté linie a jednoduchou eleganci prostoru. Integrované provedení navíc zjednodušuje údržbu a přispívá k designu bez rušivých prvků.

The SIMPLE kitchen is characterised by an unobtrusive solution in the form of white, stainless steel or titanium handles, which blend in with the surface and underline the clean lines and simple elegance of the space. In addition, the integrated design simplifies maintenance and contributes to a distraction-free design.

**MINIMALISMUS BEZ KOMPROMISŮ**  
/ MINIMALISM WITHOUT COMPROMISE





# VYVÁŽENÝ STYL S MODERNÍMI PRVKY

/ BALANCED STYLE WITH MODERN FEATURES

Interiér je navržen s důrazem na vyváženost a styl, což se odráží v kombinaci bílého lesklého laku a dubové dýhy. Kuchyně SIMPLE s velkorysým ostrůvkem, barovým sezením a podsvícením vytváří moderní a příjemné prostředí. Interiérové dveře MILLENIUM se skrytou zárubní FLAT a povrchovou úpravou v bílém lesklém laku plynule navazují na celkový design a estetickou soudržnost interiéru.

The interior is designed with emphasis on balance and style, which is reflected in the combination of white gloss lacquer and oak veneer. The SIMPLE kitchen creates a modern and welcoming environment with its generous island, bar seating and back-lighting. MILLENIUM interior doors, with hidden FLAT door frame and white gloss lacquer finish, seamlessly connect to the overall design and aesthetic coherence of the interior.





SIMPLE



lak forest green mat / lak titan star mat / dýha dub rustikal šedý  
polar white gloss lacquer / titan star matt lacquer / classic grey oak veneer



lak forest green mat / lak titan star mat / dýha dub rustikal šedý  
polar white gloss lacquer / titan star matt lacquer / classic grey oak veneer







112





# DŘEVĚNÉ PRVKY A SVĚŽÍ ZELENÁ

/ WOODEN ELEMENTS AND FRESH GREEN

Interiér kombinuje matné lakování v odstínu forest green s dubem šedým, což vytváří vyváženou a svěží atmosféru. Kuchyňská část je prakticky uspořádaná, s dostatečným pracovním prostorem a elegantními prvky podporujícími pohodlné vaření. Dřevěné akcenty přidávají pocit tepla, zatímco tmavší detaily zajišťují vizuální kontrast.

The interior combines matt forest green paintwork with grey oak, creating a balanced and fresh atmosphere. The kitchen area is practically arranged, with ample working space and elegant features to support comfortable cooking. Wood accents add a warm feel, while darker details provide visual contrast.





# GALAXIE

UMĚNÍ V PROSTORU  
ART IN SPACE



lak polar white lesk  
polar white gloss lacquer



PREMIUM  
QUALITY

lak polar white lesk  
polar white gloss lacquer



## GALAXIE

Kuchyně GALAXIE je designovým skvostem a naprosto exkluzivní záležitostí. Dominantním prvkem je ostrůvek s organickými liniemi, jehož oblé plochy přirozeně vtahují do dění v kuchyni. Tento typ ostrůvku působí v prostoru jako šperk, který zdůrazňuje výjimečnost celého interiéru.

The GALAXIE kitchen is a design gem and an absolutely exclusive affair. The dominant element is the island with organic lines, whose rounded surfaces naturally draw you into the kitchen. This type of island acts as a jewel in the space, highlighting the uniqueness of the entire interior.



**KLASICKÉ  
KUCHYNĚ  
A INTERIÉRY**

/ CLASSIC  
KITCHENS  
AND INTERIORS





# LYON

LADNOST S PŘÍBĚHEM  
GRACE WITH A STORY



lak light grey mat  
light grey matt lacquer



PREMIUM  
QUALITY

lak light grey mat  
light grey matt lacquer



## LYON

Kuchyně LYON zaujme svým rámečkem, který snadno zapadne do rustikálních i současných interiérů. Pečlivě vybrané materiály a barevné kombinace dodávají tomuto modelu unikátní vzhled. Tento model nabízí spojení klasických prvků s moderním pojetím, což z něj činí univerzální volbu pro různé typy interiérů.

The LYON kitchen impresses with its frame that easily fits into rustic and contemporary interiors. Carefully selected materials and colour combinations give this model a unique look. This model offers a combination of classic elements with a modern concept, making it a versatile choice for different types of interiors.



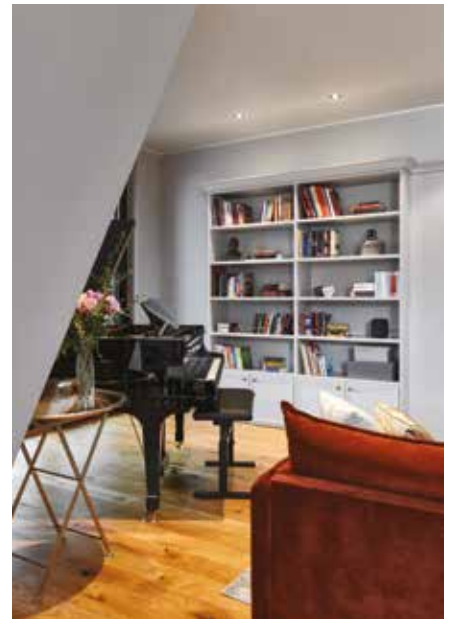


# NÁDECH RAFINOVANOSTI V INTERIÉRU

/ A TOUCH OF SOPHISTICATION IN THE INTERIOR

Model LYON se svým decentním rámečkem přináší jednotný design napříč celým interiérem. Jeho univerzálnost umožňuje hladké propojení nábytkových prvků v různých místnostech, od kuchyně přes obývací pokoj až po koupelnu, což dodává prostoru kompaktní vzhled.

The LYON model with its subtle frame brings a uniform design across the entire interior. Its versatility allows seamless integration of furniture elements in different rooms, from the kitchen to the living room to the bathroom, giving the space a compact look.





LYON



lak polar white mat / dýha dub americký hnědý  
polar white matt lacquer / american brown oak veneer





PREMIUM  
QUALITY

lak polar white mat / dýha dub americký hnědý  
polar white matt lacquer / american brown oak veneer







## LUXUSNÍ PROPOJENÍ DŘEVA A SKLA

/ LUXURY CONNECTION OF WOOD AND GLASS

Interiér je sjednocen díky použití dýhy v odstínu dub americký hnědý, která se prolíná celým interiérem. Šatní skříně SKY s prosklenými dveřmi a dřevěnými prvky nejenže poskytují praktické úložné řešení, ale zároveň působí jako estetický prvek, který prostor opticky zvětšuje a přináší pocit luxusu.

The interior is unified thanks to the use of veneer in the brown american oak shade, which is present throughout the interior. SKY wardrobes with glass doors and wooden elements not only provide a practical storage solution, but also act as an aesthetic element that visually enlarges the space and brings a feeling of luxury.





# VERONA

STYL, KTERÝ ZŮSTÁVÁ  
A STYLE THAT REMAINS



PREMIUM  
QUALITY

lak light grey mat  
light grey matt lacquer



PREMIUM  
QUALITY

lak light grey mat  
light grey matt lacquer



## VERONA

Kuchyně VERONA je charakteristická svými liniemi, které připomínají tradiční nábytek, ale v inovativním pojetí. Poskytuje funkčnost i pohodlí pro každodenní život a představuje tak ideální kompromis mezi klasickou estetikou a moderním provedením.

The VERONA kitchen is characterised by lines that are reminiscent of traditional furniture, but in an innovative way. It provides both functionality and comfort for everyday life and is thus an ideal compromise between classic aesthetics and modern design.

**STYL, KTERÝ ZŮSTÁVÁ**  
/ A STYLE THAT REMAINS







# OKÁZALÁ KRÁSA V LAKU

/ SPECTACULAR BEAUTY IN LACQUER

Interiér je laděn v jednotném duchu modelu Verona. Obývací pokoj i koupelna jsou vybaveny skřínkami v laku light grey mat. Vstupní chodba zaujme skříní doplněnou polstrem s elegantním prošitím.

The interior is designed in the uniform spirit of the Verona model. The living room and bathroom are furnished with cabinets in light grey matt lacquer. The entrance hallway impresses with a wardrobe completed by a cushion with elegant stitching.





# CUBIC

RÁM ELEGANCE  
ELEGANCE FRAME



PREMIUM  
QUALITY

lak polar white mat / dýha dub americký OLD  
polar white matt lacquer / american OLD oak veneer



PREMIUM  
QUALITY

lak polar white mat / dýha dub americký OLD  
polar white matt lacquer / american OLD oak veneer



## CUBIC

Kuchyně CUBIC se vyznačuje jemným rámečkem, který dodává modelu lehkost a osobitost. Díky svému designu snadno zapadne do různých typů bydlení a nabízí široké možnosti kombinací s dalším nábytkem, jako jsou skříňky s prosklením nebo jednoduché police.

The CUBIC kitchen is characterised by its subtle frame, which adds lightness and peculiarity to the model. Thanks to its design, the kitchen fits easily into different types of housing and offers a wide range of combinations with other furniture, such as cabinets with glass or simple shelves.





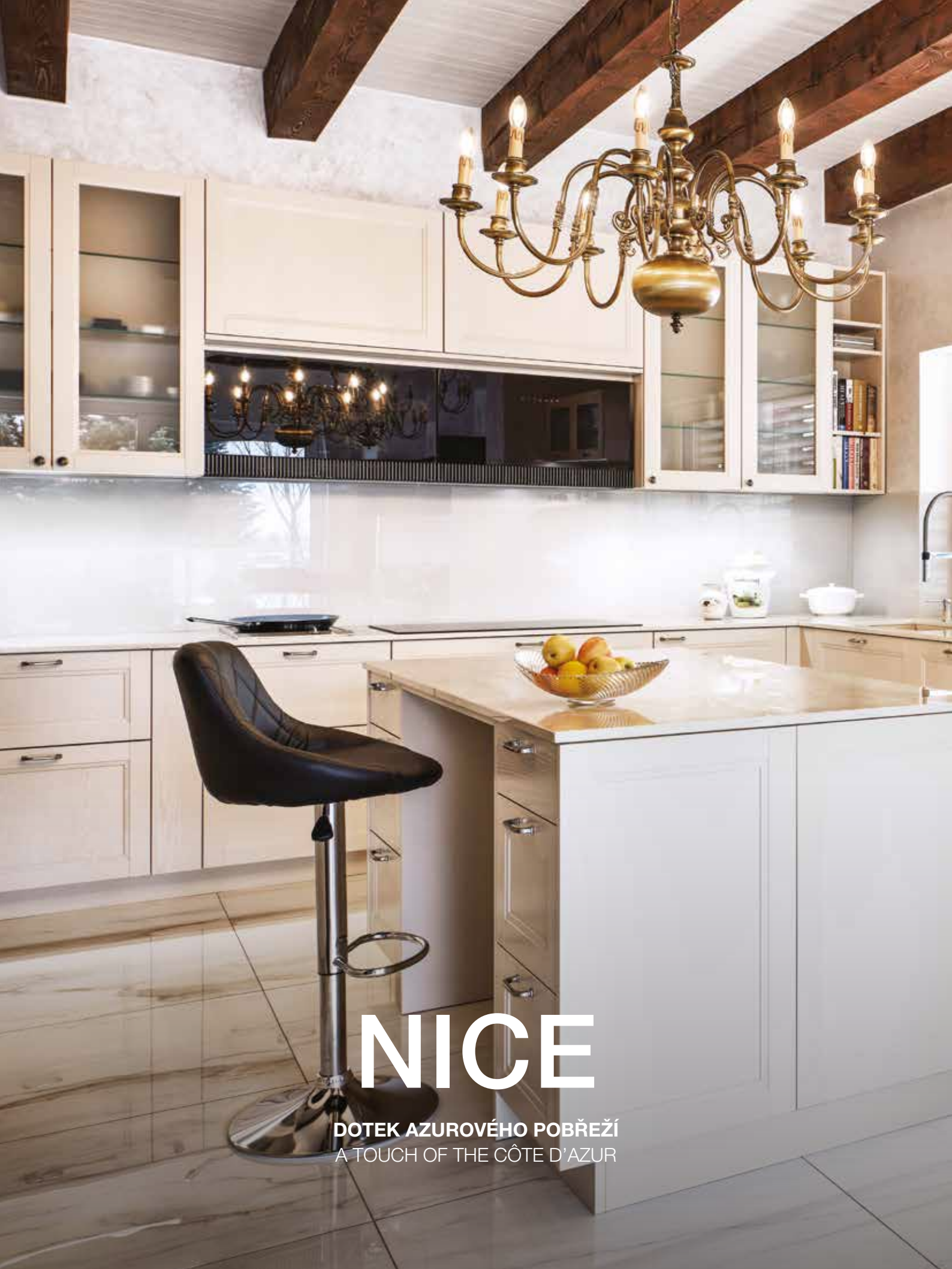
## KOMBINACE OSTRÝCH A ZAOLENÝCH HRAN

/ COMBINATION OF SHARP AND ROUND EDGES

Milovníci přírodních materiálů se budou cítit příjemně v ikonické ložnici KLAUDIE, která vyniká zejména precizním designem se zaoblenými prvky. Kombinace jemných zaoblení a kvalitních materiálů dodává ložnici pocit útulnosti a komfortu. Vytváří tak příjemný kontrast s modelem CUBIC.

Lovers of natural materials will feel comfortable in the iconic KLAUDIE bedroom, which particularly stands out for its precise design with round elements. The combination of gentle curves and quality materials gives the bedroom a feeling of cosiness and comfort. This creates a nice contrast with the CUBIC model.





# NICE

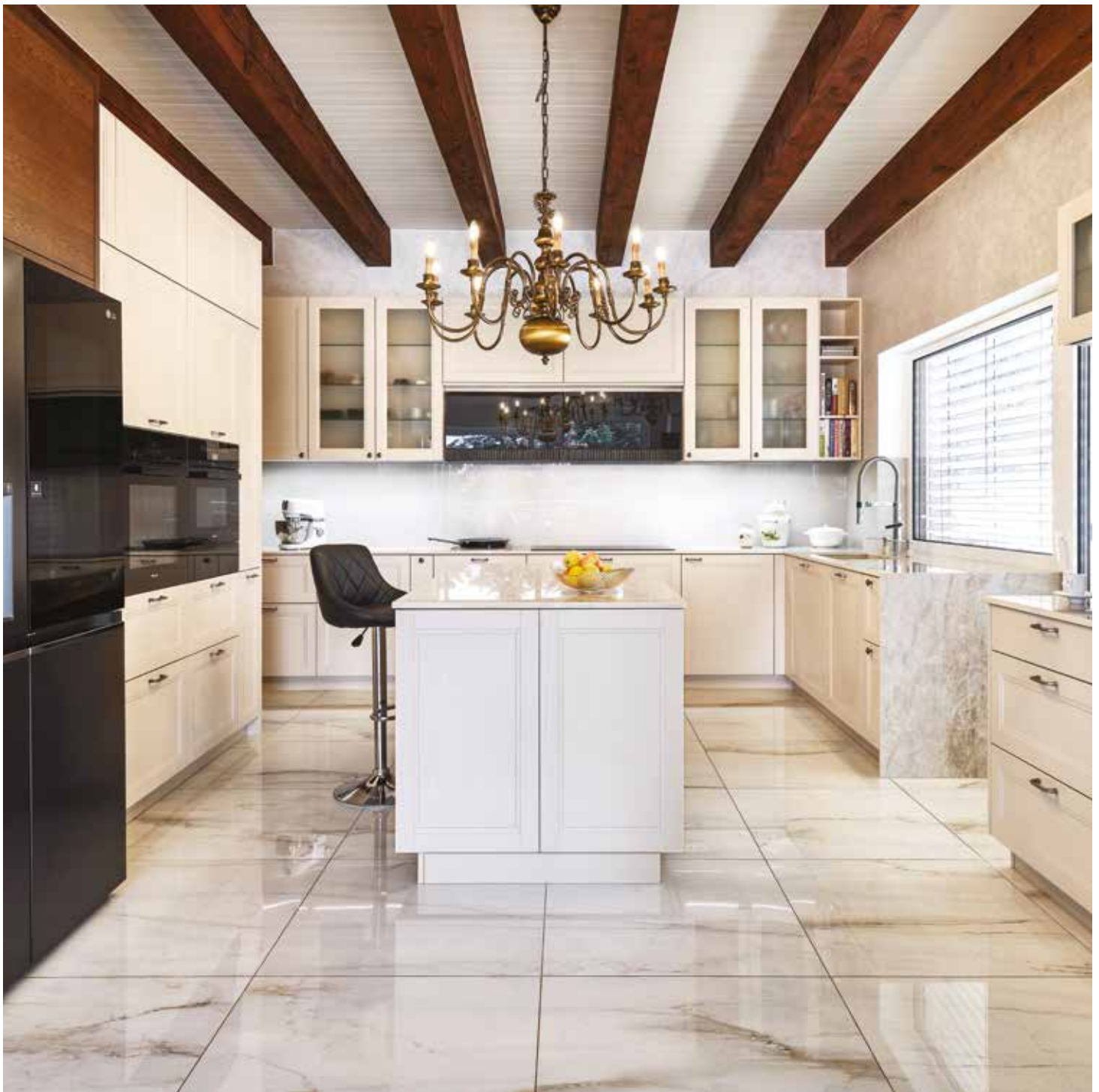
DOTEK AZUROVÉHO POBŘEŽÍ  
A TOUCH OF THE CÔTE D'AZUR



dýha champagne kartáčovaná / dýha dub americký hnědý  
brushed champagne veneer / american brown oak veneer



dýha champagne kartáčovaná / dýha dub americký hnědý  
brushed champagne veneer / american brown oak veneer



## NICE

Kuchyně NICE je dokonalou kombinací rustikálního stylu a klasické rafinovanosti, proťknutou nadčasovou noblesou. Dýhované plochy v odstínech kartáčované champagne a dubu amerického hnědého dodávají interiéru přirozené teplo a šarm.

The NICE kitchen is the perfect combination of rustic style and classic sophistication, infused with timeless gracefulness. Veneered surfaces in brushed champagne and American brown oak shades add natural warmth and charm to the interior.

**DOTEK AZUROVÉHO POBŘEŽÍ**  
/ A TOUCH OF THE CÔTE D'AZUR





# RUSTIKÁLNÍ STYL S PRVKY RAFINOVANOSTI

/ RUSTIC STYLE WITH ELEMENTS OF SOPHISTICATION

Vestavěné posuvné dveře SPACE v tomto interiéru působí jako funkční a designový prvek, který elegantně odděluje prostory a zároveň zachovává jejich propojenost. Jídelní stůl, vyrobený z dubu amerického hnědého, vyniká svými rozměry na míru, čímž dodává prostoru exkluzivitu a nabízí dostatek místa pro pohodlné stolování.

The in-built SPACE sliding door makes a functional and designer element in this interior that separates rooms elegantly while keeping them interconnected. The dining table, made of American brown oak, stands out for its tailor-made dimensions, adding exclusivity to the space and offering plenty of room for comfortable dining.





# AVIGNON

VŮNĚ PROVENCE  
THE SMELL OF PROVENCE



dýha magnolia patina oak  
magnolia oak patina veneer





PREMIUM  
QUALITY

dýha magnolia patina oak  
magnolia oak patina veneer



## AVIGNON

Kuchyně AVIGNON je inspirovaná atmosférou Provence a vyniká svými rustikálními detaily, jako jsou zdobné sloupky a ruční patina, které do vašeho interiéru přinesou kouzlo francouzského venkova.

The AVIGNON kitchen is inspired by the atmosphere of Provence and stands out with its rustic details, such as ornate columns and handmade patina that bring the charm of the French countryside into your interior.

**VŮŇ PROVENCE**  
/ THE SMELL OF PROVENCE





# TRADIČNÍ STYL S AUTENTICKÝMI DETAILS

/ TRADITIONAL STYLE WITH AUTHENTIC DETAILS

Interiér v rustikálním stylu s nábytkem AVIGNON okouzlí svými autentickými detaily, jako jsou dřevěné trámy a zdobené prvky, které dotvářejí útulnou atmosféru venkovského domova. Tento design přináší kouzlo tradiční estetiky s důrazem na detaily a kvalitu provedení.

The rustic interior with AVIGNON furniture will enchant you with its authentic details, such as wooden beams and ornate elements that add to the cosy atmosphere of a country home. This design brings the charm of traditional aesthetics with attention to detail and quality of workmanship.





# YORK

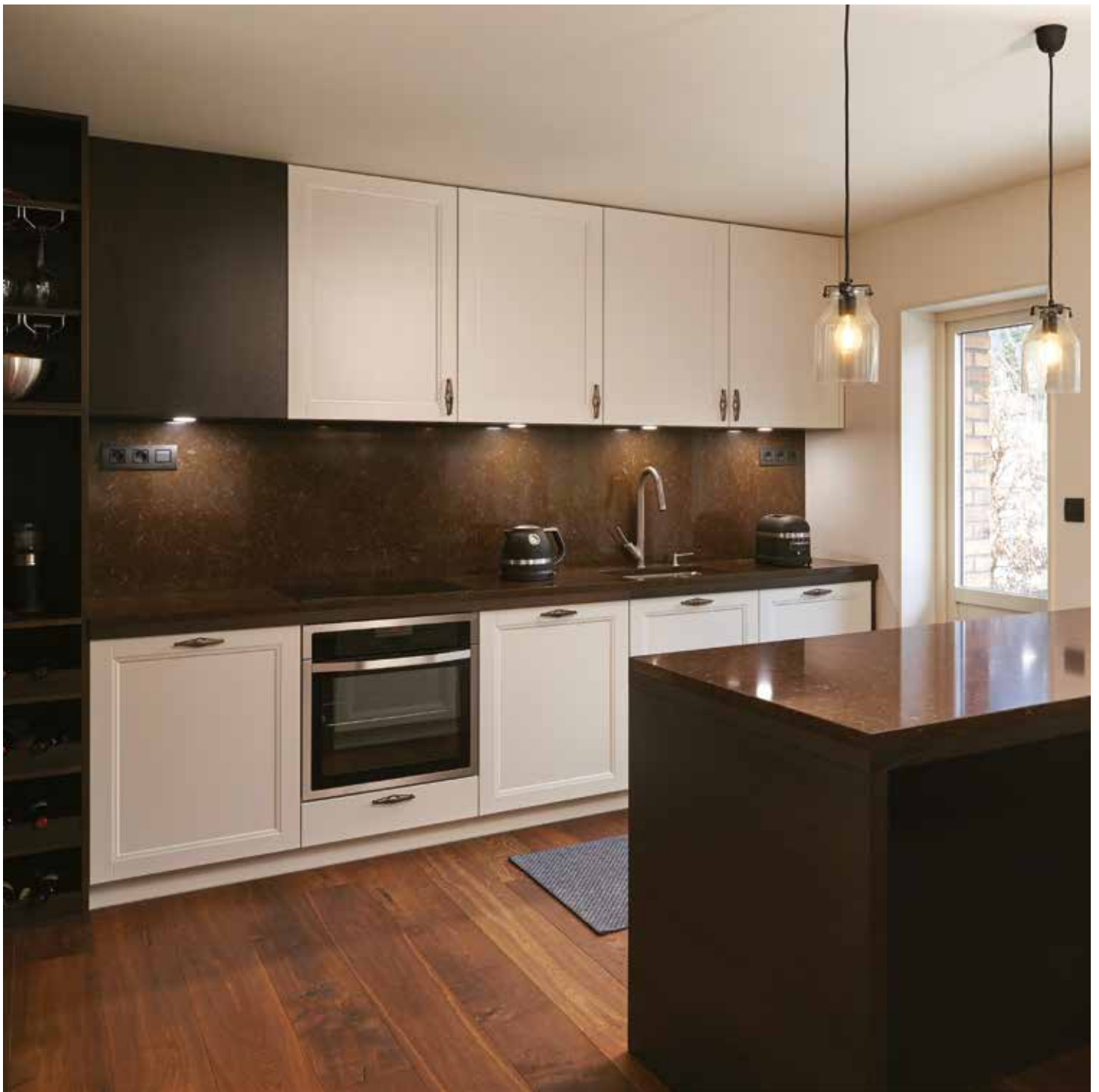
**KOUZLO ANGLICKÉHO VENKOVA**  
THE CHARM OF THE ENGLISH COUNTRYSIDE



lak polar white matt / dýha dub rustikal carbon  
polar white matt lacquer / rustikal carbon oak veneer



lak polar white mat / dýha dub rustikal carbon  
polar white matt lacquer / rustikal carbon oak veneer



# YORK

Kuchyně YORK je na pomezí tradičního a moderního designu. Jemné rustikální úchytky přidávají kuchyni autentický charakter, zatímco čisté linie oceníte při každodenním vaření.

The YORK kitchen borders between traditional and modern design. The subtle rustic handles add authentic character to the kitchen, while the clean lines will be appreciated for everyday cooking.

**KOUZLO ANGLICKÉHO VENKOVA**  
/ THE CHARM OF THE ENGLISH COUNTRYSIDE







# SOFISTIKOVANOST A NADČASOVÉ PROVEDENÍ

/ SOPHISTICATION AND TIMELESS DESIGN

Model se odkazuje na anglickou eleganci, jeho lakované provedení dodává prostoru sofistikovanost. Prosklené vitríny a dřevěné detaily přispívají k příjemné a harmonické atmosféře, čímž vytvářejí ideální prostředí pro moderní bydlení. Tento model nabízí perfektní spojení funkčnosti a nadčasového designu.

This model refers to English elegance, its lacquered finish adds sophistication to the space. Glass showcases and wooden details contribute to a pleasant and harmonious atmosphere, creating the ideal environment for modern living. This model offers the perfect combination of functionality and timeless design.





# ROYAL

KRÁLOVSKÁ ELEGANCE A NOBLESA  
ROYAL ELEGANCE AND GRACE



lak bílá s bronzovou patinou mat  
white lacquer with matt bronze patina



PREMIUM  
QUALITY

lak bílá s bronzovou patinou mat  
white lacquer with matt bronze patina



## ROYAL

Kuchyně ROYAL je synonymem pro noblesu a luxus. Esteticky bohaté detaily, jako jsou vysoce zdobné římsy, sloupky a kulatá dvířka, vytvářejí dojem skutečné exkluzivity. Tento model se stane středobodem vašeho domova.

The ROYAL kitchen is synonymous with refinement and luxury. Aesthetically rich details, such as highly ornate cornices, columns and round doors, create an impression of true exclusivity. This model will become the centrepiece of your home.

**KRÁLOVSKÁ ELEGANCE A NOBLESA**  
/ ROYAL ELEGANCE AND GRACE





# NEJVYŠŠÍ ŘEMESLNÉ UMĚNÍ

/ TOP CRAFTSMANSHIP

Spojení kuchyně s jídelnou působí jako dokonalý celek s nádechem vyřbíbeného stylu. Vysoké skříně s prosklenými vitrínami tvoří rovnováhu mezi funkcí a estetikou. Typická zaoblená dvířka pak představují vrchol nábytkářského umění a dodávají interiéru jedinečný charakter.

The connection between the kitchen and the dining room is a perfect whole with a touch of refined style. Tall cabinets with glass showcases strike a balance between functionality and aesthetics. The typical round doors represent the pinnacle of furniture art and give the interior a unique character.







# MILÁNO

PATINA S PŘÍBĚHEM  
PATINA WITH A STORY

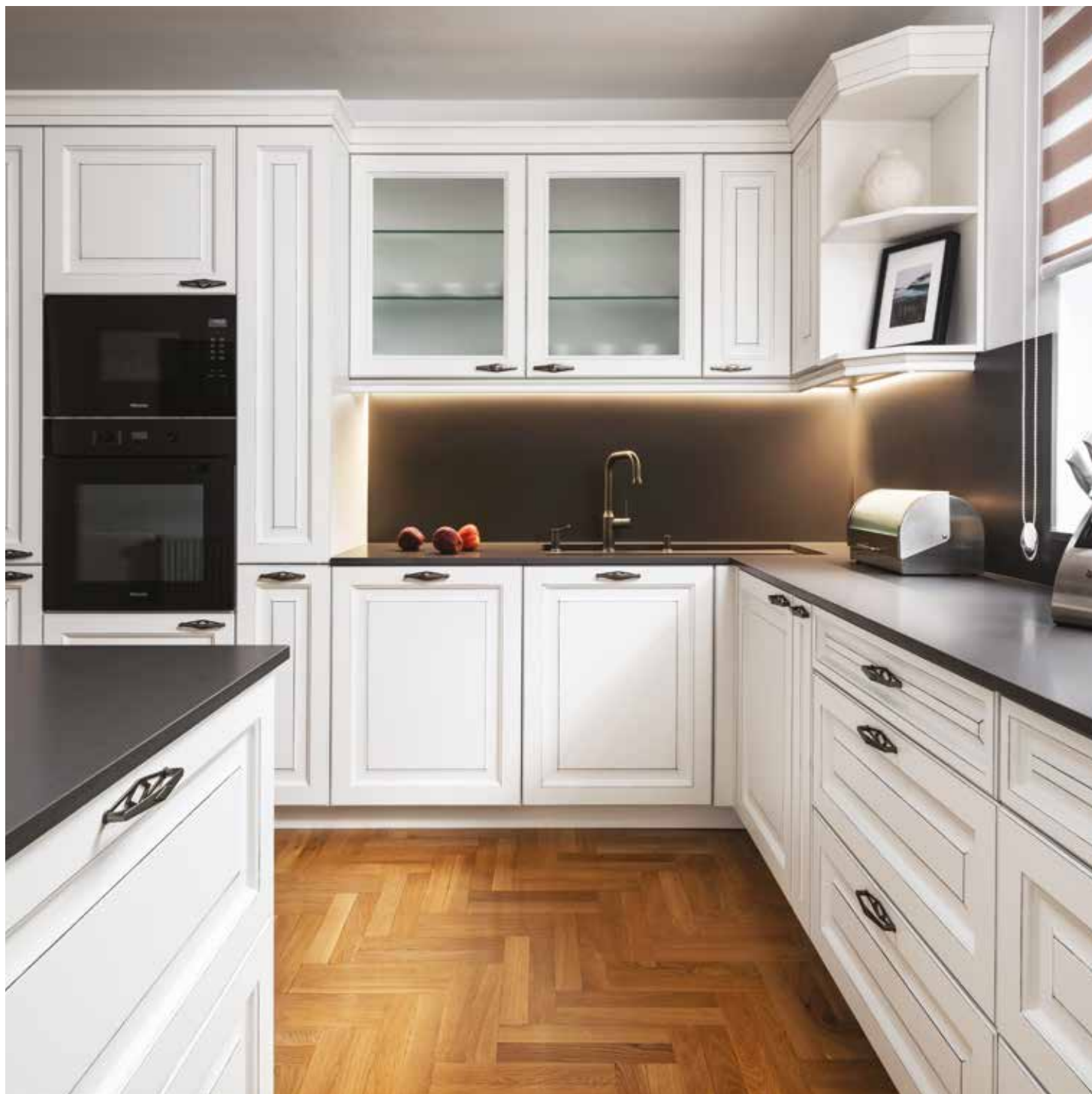


lak bílá patina mat  
white patina matt lacquer



PREMIUM  
QUALITY

lak bílá patina mat  
white patina matt lacquer



## MILANO

Kuchyně MILANO představuje moderní interpretaci venkovského stylu. Ruční patina, která je pro tento model typická, dodává celé sestavě autentický nádech. Elegantní úchytky dokonale ladí s celkovým vzhledem a podtrhují rustikální charakter kuchyně.

The MILANO kitchen is a modern interpretation of country style. The handmade patina, which is typical of this model, gives the entire assembly an authentic touch. Elegant handles match perfectly with the overall appearance and underline the rustic character of the kitchen.

**PATINA S PŘÍBĚHEM**  
/ PATINA WITH A STORY



172





# PROSTOR, KDE DETAIL OŽÍVÁ

/ SPACE WHERE DETAIL LIVENS UP

Kuchyně plynule přechází do jídelny, kde se stává centrálním prvkem honosný stůl, vyrobený s důrazem na detail. Vyniká tak nejen svým designem, ale i luxusní povrchovou úpravou s ruční patinou, která mu dodává nezaměnitelný charakter. Spojení kuchyně a jídelny tak vytváří prostor, kde každý detail hraje důležitou roli.

The kitchen passes seamlessly into the dining room, where a sumptuous table, made with attention to detail, becomes the centrepiece. It not only stands out because of its design but also because of its luxurious finish with handmade patina, which gives it an unmistakable character. The combination of kitchen and dining room creates a space where every detail plays an important role.





# MADAME

NEVŠEDNÍ A ROZVÁŽNÁ  
UNUSUAL AND MEASURED



lak champagne mat  
champagne matt lacquer





PREMIUM  
QUALITY

lak champagne mat  
champagne matt lacquer



## MADAME

Kuchyně MADAME vyzařuje luxus a jemnou eleganci s nádechem klasického stylu. Vitríny a okrasné římsy prostor obohacují, zatímco zlaté úchytky a zaoblené linie vytvářejí vyvážený celek. Tento model vás okouzlí svými křivkami a stane se z něj klenot každého interiéru.

The MADAME kitchen exudes luxury and subtle elegance with a touch of classic style. Showcases and decorative cornices enrich the space, while gold handles and rounded lines create a balanced whole. This model will enchant you with its curves and become a jewel in any interior.

**NEVŠEDNÍ A ROZVÁŽNÁ**  
/ UNUSUAL AND MEASURED





# SPOJENÍ PŮVABU A ÚČELU

/ COMBINING CHARM AND PURPOSE

Koupelnová sestava LYON vyniká vysoce kvalitní povrchovou úpravou, která odolává vlhkosti. Propojením modelů MADAME a LYON dosáhnete interiéru, který v sobě nese estetiku minulosti, avšak působí současně. Designéři mysleli i na řešení úložných prostor a šatny, které ladí s celkovým vzhledem interiéru.

The LYON bathroom set is distinguished by a high-quality surface finish that resists moisture. By combining the MADAME and LYON models you achieve an interior that carries the aesthetics of the past yet gives a contemporary impression. The designers also thought of storage and wardrobe solutions that fit in with the overall look of the interior.





# HARMONIA

RUSTIKÁLNÍ ROMANCE  
RUSTIC ROMANCE

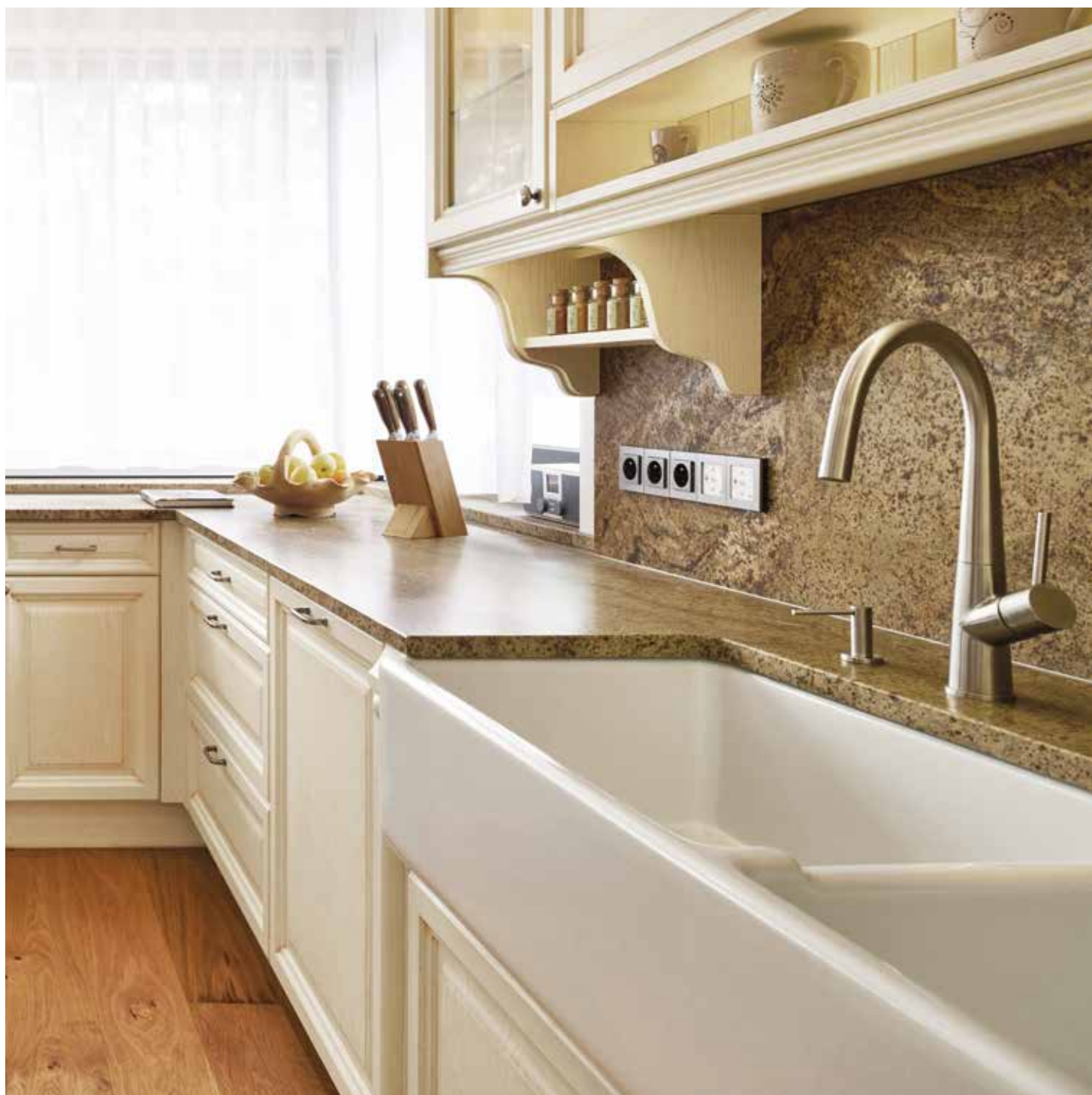


dýha cream patina  
cream patina veneer



PREMIUM  
QUALITY

dýha cream patina  
cream patina veneer



## HARMONIA

Kuchyně HARMONIA evokuje romantiku letního rána na chalupě, kdy se okny line vůně čerstvého pečiva. V této rustikální kuchyni je venkovský styl cítit v každém detailu, od podvěsných polic až po malebné úchytky, které společně dotvářejí její půvabný vzhled.

The HARMONIA kitchen evokes the romance of a summer morning at the cottage, when the smell of fresh bread wafts through the windows. In this rustic kitchen the country style can be felt in every detail, from the underhung shelves to the picturesque handles that together complete its charming look.

**RUSTIKÁLNÍ ROMANCE**  
/ RUSTIC ROMANCE







## DETAILY INSPIROVANÉ VENKOVEM

/ DETAILS INSPIRED BY COUNTRYSIDE

Prosklené i plné dveře v jednotném designu navazují na tradici venkovských staveb, kde se důraz klade na každý detail a funkčnost. Skleněné výplně přinášejí do prostoru světlo a lehkost, zatímco plné dřevěné dveře zajistí potřebné soukromí. Rustikální styl se prolíná i do vstupní chodby, kde oceníte jeho praktičnost a promyšlené detaily.

Glass and solid doors in a uniform design continue the tradition of rural buildings, where emphasis is placed on every detail and functionality. The glass panels bring light and lightness to the space, while the solid wooden doors provide much needed privacy. The rustic style also pervades into the entrance hall, where you will appreciate its practicality and thoughtful details.





# FORM

FORMA TRADICE  
TRADITIONAL FORM



dýha dub americký přírodní  
natural american oak veneer



PREMIUM  
QUALITY

dýha dub americký přírodní  
natural american oak veneer



## FORM

Kuchyně FORM zachycuje lehkost venkovského života díky struktuře dýhy, která dominuje celému prostoru. Prosklená dvířka odlehčují vysoké skříně a umožňují elegantní pohled na čajový servis či sváteční porcelán. Jemné úchytky a horní římsy dodávají kuchyni útulný charakter.

The FORM kitchen captures the lightness of country life thanks to the veneer structure that dominates the entire space. The glass doors lighten the tall cupboards and allow an elegant view of the tea service or festive china. Subtle handles and top cornices give the kitchen a cosy character.

**FORMA TRADICE**  
/ TRADITIONAL FORM

# V ČEM JSOU NAŠE KUCHYNĚ JEDINEČNÉ

## / WHAT MAKES OUR KITCHENS UNIQUE

**+20 %**

**Více prostoru v horních skříních**  
More space in the upper cabinets

**+11 %**

**Více prostoru v technických skříních**  
More space in the technical cabinets

**+10 %**

**Více prostoru ve spodních skříních**  
More space in the lower cabinets

**+20 %**

**+10 %**

**HLUBŠÍ PRACOVNÍ DESKA**  
/ DEEPER WORKTOP

**ZVĚTŠUJEME PROSTOR  
HLOUBKY VRCHNÍCH SKŘÍNÍ**  
/ INCREASED UPPER CABINET DEPTH

**PARAMETRICKÉ VÝŠKY VYSOKÝCH  
SKŘÍNÍ**  
/ PARAMETRIC HEIGHTS OF TALL  
CABINETS

**+11 %**

**VÍCE ÚLOŽNÉHO PROSTORU  
VE SPODNÍ SKŘÍNÍ**  
/ MORE LOADING SPACE  
IN THE LOWER CABINET

**INOVATIVNÍ KONSTRUKCE  
VYSOKÝCH SKŘÍNÍ**  
/ INNOVATIVE TALL CABINET  
DESIGN



# V ČEM JSOU NAŠE KUCHYNĚ JEDINEČNÉ? / WHAT MAKES OUR KITCHENS UNIQUE?

Naše nejnovější konstrukční řešení HANÁK ERGONOMY 25, které se propisuje do všech modelů kuchyní a veškerého nábytku HANÁK, poskytuje nejen více prostoru, ale zásadně mění způsob, jakým vnímáme pohodlí a ergonomii.

Our latest HANÁK design solution, ERGONOMY 25, which is translated into all kitchen models and all HANÁK furniture, not only provides more space but fundamentally changes the way we perceive comfort and ergonomics.



## VÍCE MÍSTO ZA STEJNOU CENU

Nábytek, který odráží aktuální potřeby moderního života, přináší více úložného prostoru na stejném půdorysu, dbá na správnou ergonomii a reflektuje neustálý vývoj tělesné výšky člověka. Naší prioritou je vyrábět nábytek, který přesahuje běžné standardy.

### MORE SPACE AT THE SAME PRICE

The furniture, which reflects the current needs of modern life, provides more storage space on the same footprint, respects the ergonomic requirements and reflects the constant evolution of human height. Our priority is to manufacture furniture that exceeds conventional standards.

## NOVÁ HLOUBKA HORNÍCH SKŘÍŇÍ

Hlubší horní skřínky, které jsou o 20 % prostornější, nabízejí dostatek místa i pro větší kuchyňské potřeby. Tato hloubka vám umožní pohodlně uložit hrnce, talíře či mísy a přitom zachovat přehlednost.

### CABINET DEPTH

The deeper upper cabinets, which are 20% more spacious, offer plenty of room for large kitchen utensils. This depth allows you to conveniently store pots, plates or bowls while maintaining clarity.





## ÚLOŽNÝ PROSTOR V DIGESTOŘOVÉ SKŘÍNI

Digestořová skříň nabízí praktický úložný prostor pro kořenky, kuchařky a další kuchyňské nezbytnosti. Díky chytrému uspořádání máte vše důležité vždy po ruce. Tento prostor výrazně zlepšuje organizaci kuchyně a zvyšuje její funkčnost.

**STORAGE SPACE IN THE EXHAUST CUPBOARD**  
The exhaust cupboard offers practical storage space for spices, cookbooks and other kitchen essentials. Thanks to the clever layout, everything important is always at your fingertips. This space significantly improves the organisation of the kitchen and increases its functionality.



## ZVÝŠENÉ HORNÍ SKŘÍNĚ

Zvýšené horní skříňky, které jsou o 5 % vyšší, nabízejí více úložného prostoru pro vaše kuchyňské potřeby. Tato výška umožňuje efektivnější využití místa, aniž by skříňe působily přeplněně.

**RAISED UPPER CABINETS**  
The raised upper cabinets, which are 5% taller, offer more storage space for your kitchen utensils. This height allows for a more efficient use of the space without making the cabinets look cramped.



## PRŮBĚŽNÉ OSVĚTLENÍ HORNÍCH SKŘÍNÍ

Naše digestořové skříňe s novou konstrukcí poskytují průběžné osvětlení po celé délce horních skříní. Tento prvek přidává kuchyni moderní světelný rozměr, který zlepšuje celkovou atmosféru. Vaření je tak pohodlnější díky rovnoměrnému osvětlení pracovní plochy.

**CONTINUOUS LIGHTING OF THE UPPER CABINETS**  
Our newly designed exhaust cupboards provide continuous lighting along the entire length of the upper cabinets. This element adds a modern light dimension to the kitchen that enhances the overall atmosphere. Cooking is more convenient thanks to the even lighting of the worktop.

## VĚTŠÍ HLOUBKA PRACOVNÍ PLOCHY

Nová hloubka spodních skříní poskytuje větší pracovní plochu, která zvyšuje komfort při vaření. Větší prostor také umožňuje lepší umístění baterie, což zlepšuje funkčnost a usnadňuje každodenní používání kuchyně.

### GREATER WORKTOP DEPTH

The new depth of the lower cabinets provides a larger working area, thereby increasing cooking convenience. The larger space also allows for better tap placement, which improves functionality and makes daily use of the kitchen easier.



## VYŠŠÍ SPODNÍ SKŘÍNĚ

Zvýšení spodních skříní o 10 % přináší revoluci v ergonomii kuchyně. Díky větší výšce skříněk lépe reflektujeme vývoj tělesné výšky, což zajišťuje pohodlnější a zdravější postoj při vaření.

### TALLER LOWER CABINETS

The 10% increase of the lower cabinet height revolutionises kitchen ergonomics. The greater height of the cabinets better reflects the development of body height, ensuring a more comfortable and healthy cooking posture.

## BEZKONKURENČNÍ HLOUBKA ZÁSUVKY

Nová hloubka našich zásuvek nabízí více úložného prostoru pro kuchyňské potřeby. Zároveň zajišťuje lepší odvod tepla pod indukční deskou pro vyšší bezpečnost a funkčnost.

### UNRIVALLED DRAWER DEPTH

The new depth of the drawers offers more storage space for kitchen utensils. It also improves heat dissipation under the induction plate for increased safety and functionality.



# PARAMETRICKÉ VÝŠKY VYSOKÝCH SKŘÍNÍ

Zvýšená výška technických skříní nabízí více úložného prostoru a lepší ergonomii. Díky parametrickým výškám se technické skříně snadno přizpůsobí vašim potřebám a zajistí efektivní využití prostoru.

## PARAMETRIC HEIGHTS OF TALL CABINETS

The increased height of the technical cabinets offers more storage space and better ergonomics. Thanks to the parametric heights, the technical cabinets can easily adapt to your needs and ensure efficient use of space.



# VĚTŠÍ HLOUBKA VYSOKÝCH SKŘÍNÍ

Nová hloubka technických skříní poskytuje o 11 % více prostoru, což umožňuje pohodlnější uskladnění a snadnější přístup k vašim spotřebičům. Více místa znamená i lepší organizaci kuchyně a úsporu energie díky efektivnímu uspořádání.

## GREATER TALL CABINET DEPTH

The new depth of the technical cabinets provides 11% more space, allowing for more convenient storage and easier access to your appliances. More space also means better kitchen organisation and energy savings through efficient layout.

# CIRKULACE VZDUCHU ZA SPOTŘEBIČI

Díky většímu odtahovému prostoru za spotřebiči zajišťují naše technické skříně lepší cirkulaci vzduchu. Tento důležitý prvek prodlužuje životnost spotřebičů a podporuje jejich šetrné využívání, což vede k nižší spotřebě energie a ekologičtějším provozu.

## AIR CIRCULATION BEHIND APPLIANCES

Thanks to the larger air extraction space behind appliances, our technical cabinets ensure better air circulation. This important feature extends the life of appliances and encourages their gentle use, leading to lower energy consumption and greener operation.



# V ČEM JSOU NAŠE POVRCHOVÉ ÚPRAVY JEDINEČNÉ?

/ WHAT MAKES OUR FINISHES UNIQUE?

Naše povrchové úpravy jsou jedinečné díky modernímu lakovacímu centru s robotickým nano lakováním, které zajišťuje precizní, odolné a esteticky dokonalé povrchy.

Our finishes are unique thanks to a state-of-the-art robotic and nano painting centre, which ensures precise, durable and aesthetically perfect surfaces.



## 7 VRSTEV NEJKVALITNĚJŠÍHO LAKU

Naše speciální povrchová úprava nábytku a interiérových dveří kombinuje UV vytvrzování s aplikací tenkých vrstev vodou ředitelných laků, což zajišťuje kompaktnost a vysokou odolnost. Výsledkem je tvrdý, trvanlivý povrch s vynikající ochranou.

7 LAYERS OF SUPERIOR-QUALITY LACQUER  
Our special finishes for furniture and interior doors combine UV curing with the application of thin layers of waterborne lacquers, ensuring compactness and high durability. The result is a hard, durable surface providing excellent protection.

## ZDRAVOTNÍ NEZÁVADNOST

Olepování všech hran nábytku, včetně skrytých částí, je pro nás prioritou. Chráníme vaše zdraví pomocí kvalitního, nepropustného olepování, které brání úniku formaldehydu. K tomu využíváme patentovanou technologii SLIM-LINE, unikátní v Evropě.

### HARMLESS TO HEALTH

Banding all furniture edges, including hidden parts, is a priority for us. We protect your health with high quality, leak-proof banding that prevents formaldehyde from escaping. To do this we use the patented SLIM-LINE technology, unique in Europe.



CERTIFIKOVÁNO / CERTIFIED



● Mendelova  
● univerzita  
● v Brně  
●



### TEST ODOLNOSTI LAKU VE VODNÍ LÁZNI OD ROKU 2017

Water bath durability test  
of paint, since 2017

## NANO LAKY

Nabízíme nejpreciznější a zdravotně nezávadné lakování na českém trhu. Díky moderní technologii a našim zkušenostem zajišťujeme špičkové lakované povrchy. Nano laky s UV vytvrzením prodlužují životnost a barevnou stálost našich výrobků, což chrání váš domov i přírodu.

### NANO LACQUERS

We offer the most precise and health-safe painting on the Czech market. Thanks to modern technology and our experience, we provide top-quality painted surfaces. Nano paints with UV curing extend the life and colour fastness of our products, protecting your home and nature.

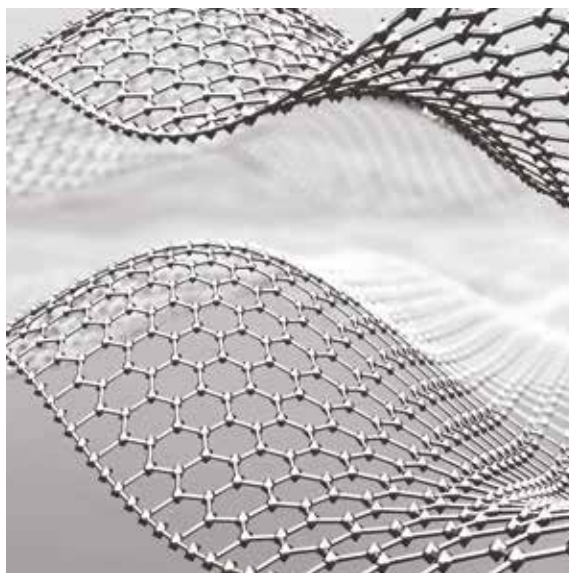


## ODOLNOST PROTI VLHKOSTI A TEPLOTĚ

Soustředíme se na kompletní uzavření hran i při lakování, čímž chráníme nábytek před atmosférickou vlhkostí a teplotními výkyvy. Je tedy vhodný i do místností s vyšší vlhkostí, jako jsou koupelny či garáže.

### HUMIDITY AND HEAT RESISTANCE

We focus on complete edge sealing even when painting, thus protecting the furniture from humidity and temperature fluctuations. It is thereby also suitable for rooms with higher humidity, such as bathrooms and garages.



## PŘÍRODNÍ DÝHY

Při výrobě nábytku používáme čisté dřevo a přírodní dýhy, které procházejí přísnou kontrolou kvality. Naši designéři pravidelně vybírají kolekci dýh a jejich barevná provedení; v kategorii PREMIUM nabízíme i individuální moření dle přání klienta. Dýhy jsou ošetřeny transparentními nano laky, které zvýrazňují kresbu dřeva a zajišťují jejich dlouhotrvající přirozený vzhled.

### NATURAL VENEER

When manufacturing our furniture, we use pure wood and natural veneers that undergo strict quality control. Our designers regularly select the collection of veneers and their colour versions, in the PREMIUM category we also offer individual staining according to client wishes. The veneers are treated with transparent nano paints that enhance the wood grain and ensure their long-lasting natural appearance.

# O FIRMĚ

## / ABOUT THE COMPANY

Díky vysoké kvalitě a dlouholeté tradici je značka HANÁK jak v České republice, tak i ve světě vnímána jako prestižní značka. Za vysokou kvalitou nábytku stojí spojení tradičního řemesla a technologicky nejlépe vybavené společnosti na výrobu nábytku v České republice.

Thanks to our high quality and long tradition, the HANÁK brand is perceived as a prestigious brand both in the Czech Republic and abroad. The high quality of our furniture is achieved thanks to the combination of traditional craftsmanship and the most advanced furniture production technologies available in the Czech Republic.









# NEJVYSPĚLEJŠÍ TECHNOLOGIE LAKOVÁNÍ

The most advanced lacquer application technology







# NEJVYSPĚLEJŠÍ TECHNOLOGIE LAKOVÁNÍ

The most advanced lacquer application technology







# NEJMODERNĚJŠÍ VÝROBNÍ ZÁVOD V ČR

The most modern manufacturing plant  
in the Czech Republic







# NEJMODERNĚJŠÍ VÝROBNÍ ZÁVOD V ČR

The most modern manufacturing plant  
in the Czech Republic







# HISTORIE ZNAČKY HANÁK

## / HISTORY OF THE HANÁK BRAND

**1990**

**OBNOVENÍ VÝROBY  
V PŮVODNÍCH DÍLNÁCH  
JOSEFA HANÁKA**

/ Production resumed in the original workshops of Josef Hanák



**2004**

**OTEVÍRÁME DESIGN CENTRUM  
ZAMĚŘENÉ NA VÝVOJ  
A INOVACE**

/ A design centre focusing on development and innovation was opened



**1926**

**JOSEF HANÁK, ZAKLADATEL  
FIRMY NA KVALITNÍ  
DÝHOVANÝ NÁBYTEK**

/ Josef Hanák, founder of a company specialised in quality veneered furniture



**1993**

**JAKO PRVNÍ V ČESKÉ REPUBLICE  
PŘEDSTAVUJEME LAKOVANÉ  
ZAOBLENÉ KUCHYNĚ VE VYSOKÉM LESKU**

/ We were the first in the Czech Republic to introduce lacquered rounded kitchens in high gloss



**2014**

**ZAHÁJENÍ VÝROBY  
INTERIÉROVÝCH DVEŘÍ  
V NEJVYŠŠÍ KVALITĚ**

/ The manufacture of superior  
quality interior doors was launched



**2024**

**NEUSTÁLÉ INVESTICE  
DO NEJMODERNĚJŠÍCH  
TECHNOLOGIÍ**

/ We continuously invest  
in state-of-the-art technologies



**2009**

**OTEVŘENÍ NEJVĚTŠÍHO  
INTERIÉROVÉHO STUDIA  
V ČESKÉ REPUBLICE**

/ The largest interior design  
studio in the Czech Republic  
was opened



**2017**

**PŘEDSTAVENÍ  
HANÁK INTERIOR CONCEPT  
V PLNÉM ROZSAHU**

/ The HANÁK INTERIOR CONCEPT  
was presented in full

# OBCHODNÍ ZASTOUPENÍ

## / COMMERCIAL REPRESENTATION



**USA** New York / Miami / Florida / Seattle / Charlotte

**Anglie / England** Newport / Suffolk / Chelmsford / South Benfleet / Canterbury

**Rakousko / Austria** Vienna

**Belgie / Belgium** Houtvenne

**Litva / Lithuania** Kaunas

**Maďarsko / Hungary** Szekszárd

**Bulharsko / Bulgaria** Sofia

**Slovensko / Slovakia** Bratislava / Zvolen / Košice

**Česká republika / Czech Republic** Praha / Beroun / Brno

Popůvky u Kojetína / České Budějovice / Hradec Králové / Plzeň / Zlín / Kladno / Ostrava / Jihlava / Liberec

Olomouc / Ústí nad Labem / Pardubice / Kolín / Mladá Boleslav / Lovosice / Most / Hodonín / Prostějov / Vsetín / Šumperk




© 2024 HANÁK NÁBYTEK, a.s.

Všechna práva vyhrazena.  
Společnost HANÁK NÁBYTEK, a.s.  
si vyhrazuje právo na změnu  
informací bez předchozího  
upozornění.  
Barevné podání fotografií  
nemusí vždy odpovídat realitě.

All rights reserved.  
HANÁK NÁBYTEK, a.s. reserves  
the right to alter this information  
without prior notification.  
The colour tone in the pictures  
may not correspond to the reality.

CZ / ENG

Made in Czech Republic

 **HANÁK** | Interior Concept



**HANÁK NÁBYTEK, a.s.** | Komenského náměstí 363/8, 767 01 Kroměříž  
[www.hanak-nabytek.cz](http://www.hanak-nabytek.cz)